



Agujas de Biopsia para Tejido Blando



CardinalHealth



Cardinal Health ofrece un amplio rango de agujas de biopsia para tejido blando para que usted pueda tomar muestras con precisión en cualquier momento. Nuestras marcas probadas, tales como Achieve®, Temno® y Tru-Cut® son sistemas que le ofrecen una completa selección de avances para obtener muestras de tejido de máxima calidad rápida y eficientemente. Todos nuestros sistemas están disponibles en un amplio rango de medidas en gauges y longitudes para ajustarse a los requerimientos técnicos de todos sus procedimientos.

Automáticas

Sistema programable para biopsia Achieve®	2
Aguja introductora Coaxial Universal	3

Semiautomáticas

Sistema para Biopsia Temno® Evolution	4
Sistema para Biopsia Coaxial Ajustable Temno® (ACT)	6
Sistema para Biopsia Temno®	7

Manual

Aguja de Biopsia Tru-Cut®	8
Aguja Fina para Aspiración (FNA)	9

En la barra de aplicaciones en cada página del catálogo, los cuadros rojos de mayor tamaño muestran los procedimientos de biopsia de tejido blando recomendados para cada aguja.



Las agujas de este catálogo no están recomendadas para usarse en hueso.

Sistema de Biopsia Automático Programable Achieve®

El sistema automático Achieve®, de peso ligero, ofrece acción de disparo para una penetración rápida y precisa, brindándole la capacidad de controlar la calidad de la muestra que necesita, aun trabajando con lesiones fibrosas o calcificadas.

Disponible con o sin aguja introductora coaxial.

Precisión

- Dos modalidades de disparo programables:

Modo Automático

Libera cánula y estilete en secuencia rápida y captura la muestra de tejido con sólo apretar un botón.

Modo Pausado

Libera el estilete y da tiempo para que el tejido se sitúe en la escotadura, el usuario puede verificar y documentar la posición del estilete, reposicionar si es necesario y activar la cánula de corte.

- Marcas ecogénicas en el estilete y también en la cánula que ayudan a confirmar la ubicación de la muestra en la escotadura para un preciso posicionamiento del ultrasonido.

Conveniencia

- 35% más ligero en peso que otros sistemas automáticos, lo que lo convierte en el sistema ideal para procedimientos guiados por ultrasonido y TAC.
- Diseño para usarse con una sola mano que simplifica la carga y operación y permite una mejor manipulación del sistema guía (el transductor del ultrasonido).
- Disponible con introductor coaxial para obtener múltiples muestras con una sola incisión percutánea con mínimo daño del tejido circundante.

Calidad

- Escotadura de muestra de 20mm y pared delgada de cánula para especímenes mas grandes.
- Obtención confiable con reducido riesgo de pérdida de la muestra.

Seno

Riñón

Hígado

Pulmón

Próstata

Tiroides



Sistemas de Biopsia Coaxial Achieve®

	Código	Medida Aguja	Medida Introdutor	Longitud Útil
20G	CA2011	20G x 11 cm	19G x 6 cm	5 cm
	CA2015	20G x 15 cm	19G x 10 cm	9 cm
	CA2020	20G x 20 cm	19G x 15 cm	14 cm
18G	CA1811	18G x 11 cm	17G x 6 cm	5 cm
	CA1815	18G x 15 cm	17G x 10 cm	9 cm
	CA1820	18G x 20 cm	17G x 15 cm	14 cm
16G	CA1611	16G x 11 cm	15G x 6 cm	5 cm
	CA1615	16G x 15 cm	15G x 10 cm	9 cm
	CA1620	16G x 20 cm	15G x 15 cm	14 cm
14G	CA1411	14G x 11 cm	13.5G x 6 cm	5 cm
	CA1415	14G x 15 cm	13.5G x 10 cm	9 cm
	CA1420	14G x 20 cm	13.5G x 15 cm	14 cm

Sistemas de Biopsia Achieve®

	Código	Medida Aguja
20G	A206	20G x 6 cm
	A209	20G x 9 cm
	A2011	20G x 11 cm
	A2015	20G x 15 cm
	A2020	20G x 20 cm
18G	A186	18G x 6 cm
	A189	18G x 9 cm
	A1811	18G x 11 cm
	A1815	18G x 15 cm
	A1820	18G x 20 cm
16G	A166	16G x 6 cm
	A169	16G x 9 cm
	A1611	16G x 11 cm
	A1615	16G x 15 cm
	A1620	16G x 20 cm
14G	A146	14G x 6 cm
	A149	14G x 9 cm
	A1411	14G x 11 cm
	A1415	14G x 15 cm
	A1420	14G x 20 cm

Para uso con un solo paciente. Cinco aparatos por empaque.
Patente U.S. Nos. 5,951,489 y 5,916,175.

Aguja Introdutora Coaxial Universal

Nuestras agujas introductoras de pared delgada proveen un libre paso que hace más fácil realizar múltiples biopsias con aguja en un mismo sitio. Se usa con cualquier tipo de Achieve® o Temno®.

Características incluidas:

- Tope dérmico de bloqueo-positivo para evitar la migración hacia adentro.
- Estilete con punta de trocar que penetra el tejido de forma fácil y suave para una precisa inserción.
- Cánula con extremo romo que ayuda a hacer múltiples pases y puede ayudar a reducir el trauma tisular.
- Marcas ecogénicas y marcaje de profundidad a cada centímetro para facilitar procedimientos guiados por ultrasonido.
- Luer transparente con perilla de seguro.
- La aguja introductora es solamente un gauge más grande que su aguja de biopsia compatible (excepto los introductores de 20G compatibles con las agujas de 22G); y sólo medio gauge más grande para las aplicaciones de 14G.

Seno**Riñón****Hígado****Pulmón****Próstata****Tiroides**

Incluido en todas nuestras agujas automáticas y semiautomáticas.



Aguja de Biopsia Temno Evolution®

Nuestra nueva generación de dispositivos para biopsia de tejido blando ofrece muchas de las mismas características que hacen líder de ventas a nuestra aguja para biopsia Temno® original, estableciendo un nuevo estándar de rendimiento y flexibilidad de procedimientos

Una evolución en diseño, una revolución en desempeño

- **La punta de 4 biseles patentada** es significativamente más afilada (hasta 54% más filosa que las agujas con bisel estándar) para una penetración más rápida y fácil.
- **Trazo más recto de la punta de la aguja** – hasta 85% más recto en comparación con diseños de bisel estándar, eliminando el indeseable “resbalón” o “deflexión” distal.
- **Cuerpo compacto y ergonómicamente contorneado**, mejor pulso en el émbolo y suave y ajustado agarre que brinda a los dedos más confort y permite operar con una sola mano; además, es compacta y de diseño ligero que ayuda a reducir la maceración de tejidos.

La nueva generación de dispositivos de biopsia de tejido blando

La ingeniería del mecanismo de disparo y de los componentes del sistema ofrecen un nuevo nivel de precisión:

- **El borde cortante** de la cánula ayuda a asegurar una muestra intacta de tejido de 20 mm.
- **Dos tamaños de escotadura** –10 o 20 mm – proveen un muestreo preciso y controlado para una gran variedad de situaciones en los procedimientos.
- **Las marcas ecogénicas** en la cánula permiten un uso más preciso del ultrasonido.
- **Marcas de profundidad a cada centímetro** que facilitan la colocación de la aguja.
- **Disponible con introductor coaxial** que puede usarse para obtener múltiples muestras con mínimo reposicionamiento.
- **Adaptador Luer** que permite una rápida conexión al introductor coaxial.



Seno

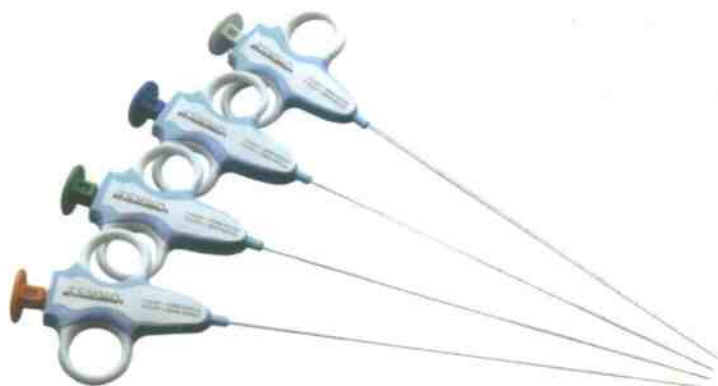
Riñón

Hígado

Pulmón

Próstata

Tiroides

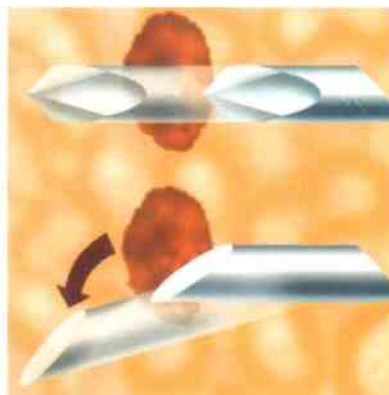


	Código Aguja de Biopsia	Aguja de Biopsia	Código Aguja de Biopsia con Introductor	Medida Introductor
20G	TT206	20G x 6cm		
	TT2011	20G x 11cm	CTT2011	19G x 6cm
	TT2015	20G x 15cm	CTT2015	19G x 10cm
	TT2020	20G x 20cm	CTT2020	19G x 15cm
18G	TT186	18G x 6cm		
	TT1811	18G x 11cm	CTT1811	17G x 6cm
	TT1815	18G x 15cm	CTT1815	17G x 10cm
	TT1820	18G x 20cm	CTT1820	17G x 15cm
16G	TT166	16G x 6cm		
	TT1611	16G x 11cm	CTT1611	15G x 6cm
	TT1615	16G x 15cm	CTT1615	15G x 10cm
	TT1620	16G x 20cm	CTT1620	15G x 15cm
14G	TT146	14G x 6cm		
	TT1411	14G x 11cm	CTT1411	13.5G x 6cm
	TT1415	14G x 15cm	CTT1415	13.5G x 10cm
	TT1420	14G x 20cm	CTT1420	13.5G x 15cm

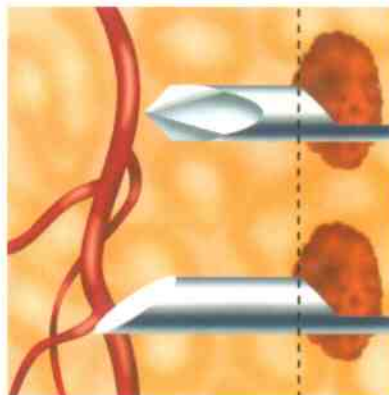
Para uso con un sólo paciente. Cinco aparatos por empaque.
Patente pendiente para EE.UU.



El bisel de cuatro caras de la aguja ofrece una punta súper afilada para una inserción más rápida y fácil, con menos trauma a los órganos y al tejido circundante.



Las agujas con bisel estándar pueden "patinar" o "deflectarse" de su trayectoria. El revolucionario contorno de la punta de la aguja Temno Evolution® conserva su trazo, reduciendo la deflexión hasta en un 85%.



Una punta de aguja significativamente más corta (29% más corta que las agujas de punta biselada) minimiza el riesgo de perforar órganos o vasos circundantes.

Sistema de Biopsia Coaxial Ajustable Temno® (A.C.T.)

El sistema de biopsia coaxial ajustable Temno® (A.C.T.) combina la calidad y confiabilidad de la marca Temno® con innovadora tecnología patentada. El sistema A.C.T. le permite manipular el tamaño de la escotadura de muestra, desde 9 hasta 19 mm, para un control más preciso de las lesiones más pequeñas y más seguridad en áreas muy vascularizadas. Incluye un introductor coaxial.

Muestras de calidad

- Capacidad de repositionar el estilete antes de la captura de la muestra para una mayor confiabilidad.
- El tejido se acomoda en la escotadura antes del disparo para poder obtener una muestra más amplia.
- Escotadura de muestra de 9 a 19 mm totalmente ajustable.

Compatibilidad con sistemas de ultrasonido e imagenología de TAC

- Diseño ligero y compacto para facilitar el manejo de la TAC.
- Operable con una sola mano para una manipulación más conveniente del mango guía (transductor de ultrasonido).
- Marcas ecogénicas en la cánula para un posicionamiento más exacto con ultrasonido.
- Marcas de profundidad a cada centímetro para facilitar su colocación.

Introductor coaxial

- Permite un muestreo múltiple a través de una sola punción percutánea con mínimo daño a los tejidos circundantes.
- Punta de trocar que mantiene la dirección estable.
- Cánula con punta redondeada que ayuda a prevenir desgarros distales y reducir el riesgo de traumas.
- Marcas ecogénicas que facilitan un posicionamiento preciso con ultrasonido.
- Seguro con tope dérmico para evitar que la aguja se hunda.



Seno	Riñón	Hígado	Pulmón	Próstata	Tiroides
------	-------	--------	--------	----------	----------

	Código	Medida Aguja	Medida Introductor	Longitud Útil
22G	ACT2211	22G x 11cm	20G x 6cm	5cm
	ACT2215	22G x 15cm	20G x 10cm	9cm
20G	ACT2011	20G x 11cm	19G x 6cm	5cm
	ACT2015	20G x 15cm	19G x 10cm	9cm
	ACT2020	20G x 20cm	19G x 15cm	14cm
18G	ACT1811	18G x 11cm	17G x 6cm	5cm
	ACT1815	18G x 15cm	17G x 10cm	9cm
	ACT1820	18G x 20cm	17G x 15cm	14cm

Para uso con un sólo paciente. Cinco aparatos por empaque. Patente U.S. No. 5,916,175.

Sistema de Biopsia Temno®

El sistema Temno® original es fácil de usar, ofrece simplicidad confiabilidad y precisión con la que siempre se puede contar. Disponible con o sin introductor coaxial.

Muestras de calidad.

- Escotadura de muestra de 20 mm.
- Diseño compacto y ligero que ayuda a disminuir el riesgo de lesiones.

Compatibilidad con sistemas de ultrasonido y TAC.

- Marcas ecogénicas en la cánula que ayudan a confirmar su correcto posicionamiento por ultrasonido.
- Marcas de profundidad a cada centímetro para ayudar a colocar la aguja.
- Permite un segundo chequeo con la escotadura posicionada en la lesión antes de disparar la aguja.
- Amplio rango de gauges y medidas, incluyendo 22G y 14G.



Seno	Riñón	Hígado	Pulmón	Próstata	Tiroides
------	-------	--------	--------	----------	----------

	Código	Medida Aguja	Código Aguja de Biopsia con Introductor	Medida Introductor	Longitud Útil
22G	T226	22G x 6 cm			
	T229	22G x 9 cm			
	T2215	22G x 15 cm	CT2215	20G x 10 cm	9 cm
	T2220	22G x 20 cm	CT2220	20G x 15 cm	14 cm
20G	T206	20G x 6 cm			
	T209	20G x 9 cm			
	T2011	20G x 11 cm	CT2011	19G x 6 cm	5 cm
	T2015	20G x 15 cm	CT2015	19G x 10 cm	9 cm
	T2020	20G x 20 cm	CT2020	19G x 15 cm	14 cm
19G	T196	19G x 6 cm			
	T199	19G x 9 cm			
	T1915	19G x 15 cm			
	T1920	19G x 20 cm			
18G	T186	18G x 6 cm			
	T189	18G x 9 cm			
	T1811	18G x 11 cm	CT1811	17G x 6 cm	5 cm
	T1815	18G x 15 cm	CT1815	17G x 10 cm	9 cm
	T1820	18G x 20 cm	CT1820	17G x 15 cm	14 cm
16G	T166	16G x 6 cm			
	T169	16G x 9 cm			
	T1611	16G x 11 cm	CT1611	15G x 6 cm	5 cm
	T1615	16G x 15 cm	CT1615	15G x 10 cm	9 cm
	T1620	16G x 20 cm	CT1620	15G x 15 cm	14 cm
14G	T146	14G x 6 cm			
	T149	14G x 9 cm			
	T1411	14G x 11 cm	CT1411	13.5G x 6 cm	5 cm
	T1415	14G x 15 cm	CT1415	13.5G x 10 cm	9 cm
	T1420	14G x 20 cm	CT1420	13.5G x 15 cm	14 cm

Para uso con un sólo paciente. Cinco aparatos por empaque.

Aguja para Biopsia Tru-Cut®

La aguja para biopsia Tru-Cut® está diseñada para captura manual de muestras de tejido de alta calidad con mínimo trauma para el paciente.

Características incluidas:

- Muesca para espécimen de 20 mm.
- Filo de escalpelo, filos de corte de acero quirúrgico cortan limpiamente especímenes de alta calidad.
- El estilete removible tiene capacidad para muestreo múltiple.
- La aguja de pared delgada permite especímenes más gruesos.
- Marcas de profundidad a cada centímetro para facilitar la colocación de la aguja.

Seno

Riñón

Hígado

Pulmón

Próstata

Tiroides

	Código	Medida Aguja
18G	2N2711X	18G x 3"
	2N2712X	18G x 4½"
	2N2713X	18G x 6"
14G	2N2700X	14G x 3"
	2N2702X	14G x 4½"
	2N2704X	14G x 6"

Para uso con un sólo paciente. 10 agujas por empaque.



Agujas Finas para Aspiración (AFA)

Diseñadas para aspiración de masas de tejido blando, las agujas AFA están disponibles con punta Chiba o Franseen para óptima versatilidad.

Características incluidas:

- Aguja Chiba – tiene punta biselada para obtener una aspiración para citología.
- Aguja Franseen – tiene punta de corona para muestreos en lesiones fibrosas.
- Marcas de profundidad a cada centímetro que ayudan a una acertada colocación.
- Seguro Luer transparente para tener buena visibilidad durante los procesos de aspiración.
- Tope dérmico de bloqueo positivo para evitar que se hunda la aguja.
- Punta ecogénica que mejora su visualización durante los procesos con ultrasonido.

Seno	Riñón	Hígado	Pulmón	Próstata	Tiroides
-------------	--------------	---------------	---------------	-----------------	-----------------

Sólo para Agujas Chiba			Sólo para Agujas Franseen	
	Código	Medida Aguja	Código	Medida Aguja
23G	CHI2315	23G x 15 cm		
	CHI2320	23G x 20 cm		
22G	CHI225	22G x 5 cm		
	CHI226	22G x 6 cm		
	CHI229	22G x 9 cm		
	CHI2210	22G x 10 cm	FRA2210	22G x 10 cm
	CHI2215	22G x 15 cm	FRA2215	22G x 15 cm
	CHI2220	22G x 20 cm	FRA2220	22G x 20 cm
21G	CHI2115	21G x 15 cm		
	CHI2120	21G x 20 cm		
20G	CHI205	20G x 5 cm		
	CHI2010	20G x 10 cm	FRA2010	20G x 10 cm
	CHI2015	20G x 15 cm	FRA2015	20G x 15 cm
	CHI2020	20G x 20 cm	FRA2020	20G x 20 cm
19G	CHI1915	19G x 15 cm		
	CHI1920	19G x 20 cm		
18G	CHI1815	18G x 15 cm	FRA1815	18G x 15 cm
	CHI1820	18G x 20 cm	FRA1820	18G x 20 cm

Para uso con un sólo paciente. 10 agujas por empaque.



Biopsia para Tejido Blando

Para obtener información adicional por favor comuníquese con Cardinal Health México.
Teléfono (55) 21.67.33.37

www.cardinalhealth.com

